

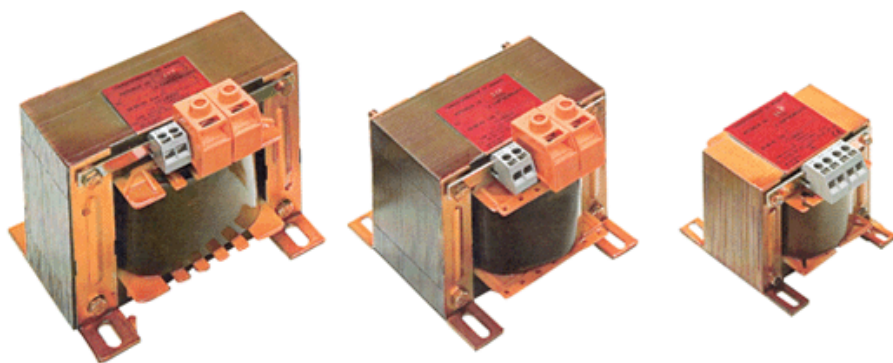


Familias

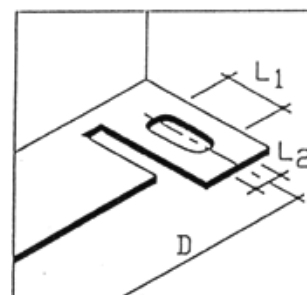
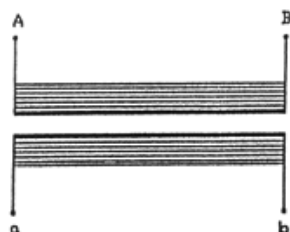
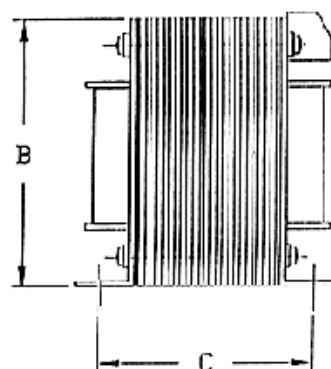
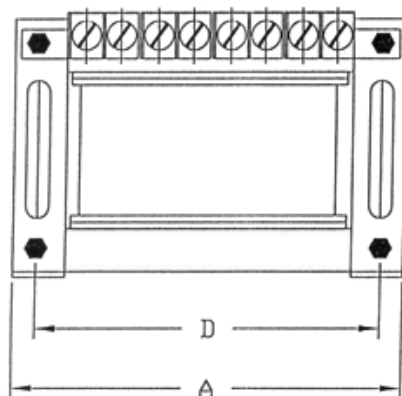
- ↳ TRANSFORMADORES DE FUERZA
- ↳ TRANSFORMADORES Y AUTOTRANSFORMADORES TRIFÁSICOS DE 5 A 2500 KVA
- ↳ BOBINAS DE VIDEO, TV Y HIFI.
- ↳ BOBINAS DE NUCLEO DE FERRITA.
- ↳ CARGADORES DE BATERÍAS AUTOMÁTICOS.
- ↳ FUENTES DE ALIMENTACIÓN ESTABILIZADAS.
- ↳ TRANSFORMADORES DE MANDO Y MANIOBRA.
- ↳ INDUCTANCIAS TRIFÁSICAS.
- ↳ REACTANCIAS MONOFÁSICAS Y TRIFÁSICAS DE NÚCLEO EN AIRE.
- ↳ INDUCTANCIAS REFRIGERADAS por AGUA (Monofásicas y Trifásicas).
- ↳ TRANSFORMADORES DE PISCINA
- ↳ TRANSFORMADORES DE DISTRIBUCIÓN - de Potencia
- ↳ TRANSFORMADORES DE DISTRIBUCIÓN - de Resina
- ↳ TRANSFORMADORES DE DISTRIBUCIÓN - de Aceite
- ↳ TRANSFORMADORES DE DISTRIBUCIÓN - Secos
- ↳ TRANSFORMADORES DE MEDIDA DE TENSION
- ↳ AUTOTRANSFORMADORES TRIFÁSICOS ARRANQUE DE MOTORES

Transformadores de Mando y Maniobra.

UNE-EN 60742 IEC-61558-1



MEDIDAS Y PESOS



Ver PDF

CODIGO	A	B	C	D	L1/L2	PESO	CODIGO	A	B	C	D	L1/L2	PESO
	mm	mm	mm	mm	mm	Kg		mm	mm	mm	mm	mm	Kg
10.KM.50	84	70	58	70	12x5	1,67	10.KM.800	150	125	111	125	15x8	10,90
10.KM.100	96	80	60	80	12x5	2,45	10.KM.1000	150	125	111	125	15x8	12,00
10.KM.150	108	90	75	90	16.5x5.5	3,62	10.KM.1500	150	125	111	125	15x8	18,97
10.KM.200	108	90	75	90	16.5x5.5	3,79	10.KM.2000	195	162	134	162	17x10	23,10
10.KM.250	108	90	94	90	16.5x5.5	5,00	10.KM.3000	195	162	164	162	17x10	29,83
10.KM.300	126	105	87	105	17x6.5	5,81	10.KM.5000	240	200	173	200	20x12	45,24
10.KM.400	126	105	87	105	17x6.5	6,16	10.KM.7000	300	250	171	250	20x12	65,38
10.KM.500	150	125	81	125	15x8	7,10	10.KM.8000	300	250	181	250	20x12	70,67

10.KM.600 150 125 91 125 15x8 8,50	10.KM.10000 300 250 201 250 20x12 81,47
10.KM.700 150 125 111 125 15x8 10,77	

CARACTERISTICAS TÉCNICAS.

- Protección IP.00
- Frecuencia 50/60 Hz
- Tensión primario 220, 380, 440, 690 V.
- Tension secundario: 24, 48, 110, 220 V.

Para potencias superiores rogamos consultar.

Poligono Industrial La Yesera, 26. 39612 Parbayón - Cantabria - ESPAÑA.
Tel: (34)-942 269 363 Fax: (34)-942 269 364
e-mail: clk@clarkia.net